

# 令和3年度 電子マニフェスト統計情報

公益財団法人日本産業廃棄物処理振興センター  
電子マニフェストセンター



# 年度別加入者数及び登録件数の推移(平成10年度～)

区分 年度	加入者数 合計	加入者数の内訳					マニフェスト 年間登録件数※	電子化率	
		排出事業者			収集運搬業者	処分業者			
		合計	A料金	B料金					C料金
平成10年度	502	143	—	—	—	178	181	8,041	0.0%
平成11年度	627	170	—	—	—	240	217	77,181	0.2%
平成12年度	759	189	—	—	—	300	270	97,470	0.2%
平成13年度	1,086	222	—	—	—	462	402	146,502	0.3%
平成14年度	1,519	328	—	—	—	619	572	408,037	0.8%
平成15年度	2,001	487	—	—	—	785	729	812,140	1.6%
平成16年度	2,978	1,019	616	403	—	1,009	950	1,137,785	2.3%
平成17年度	3,834	1,291	698	593	—	1,327	1,216	1,621,975	3.2%
平成18年度	7,784	4,083	947	3,136	—	1,921	1,780	2,388,069	4.8%
平成19年度	30,705	23,164	1,625	7,513	14,026	4,300	3,241	4,076,448	8.2%
平成20年度	43,493	33,718	1,988	8,132	23,598	5,775	4,000	6,415,296	12.8%
平成21年度	55,797	43,009	2,447	11,567	28,995	7,891	4,897	8,390,114	16.8%
平成22年度	72,761	57,837	2,777	11,246	43,814	9,388	5,536	10,614,066	21.2%
平成23年度	79,155	62,443	2,909	11,724	47,810	10,673	6,039	12,882,074	25.8%
平成24年度	89,015	70,792	3,027	12,241	55,524	11,720	6,503	15,056,116	30.1%
平成25年度	110,860	90,857	3,161	13,487	74,209	13,005	6,998	17,460,912	34.9%
平成26年度	121,745	100,137	3,348	15,102	81,687	14,210	7,398	19,293,458	38.6%
平成27年度	141,441	118,069	3,519	16,953	97,597	15,543	7,829	21,247,609	42.5%
平成28年度	173,500	148,492	3,371	18,879	126,242	16,826	8,182	23,748,382	47.5%
平成29年度	192,254	165,399	3,443	21,499	140,457	18,309	8,546	26,646,875	53.3%
平成30年度	220,010	191,583	3,530	24,315	163,738	19,581	8,846	28,964,671	57.9%
令和元年度	240,099	209,923	3,615	28,399	177,909	21,063	9,113	31,304,330	62.6%
令和2年度	271,587	239,435	3,677	32,265	203,493	22,738	9,414	32,555,470	65.1%
令和3年度	304,128	270,091	3,709	35,986	230,396	24,384	9,653	35,845,687	71.7%

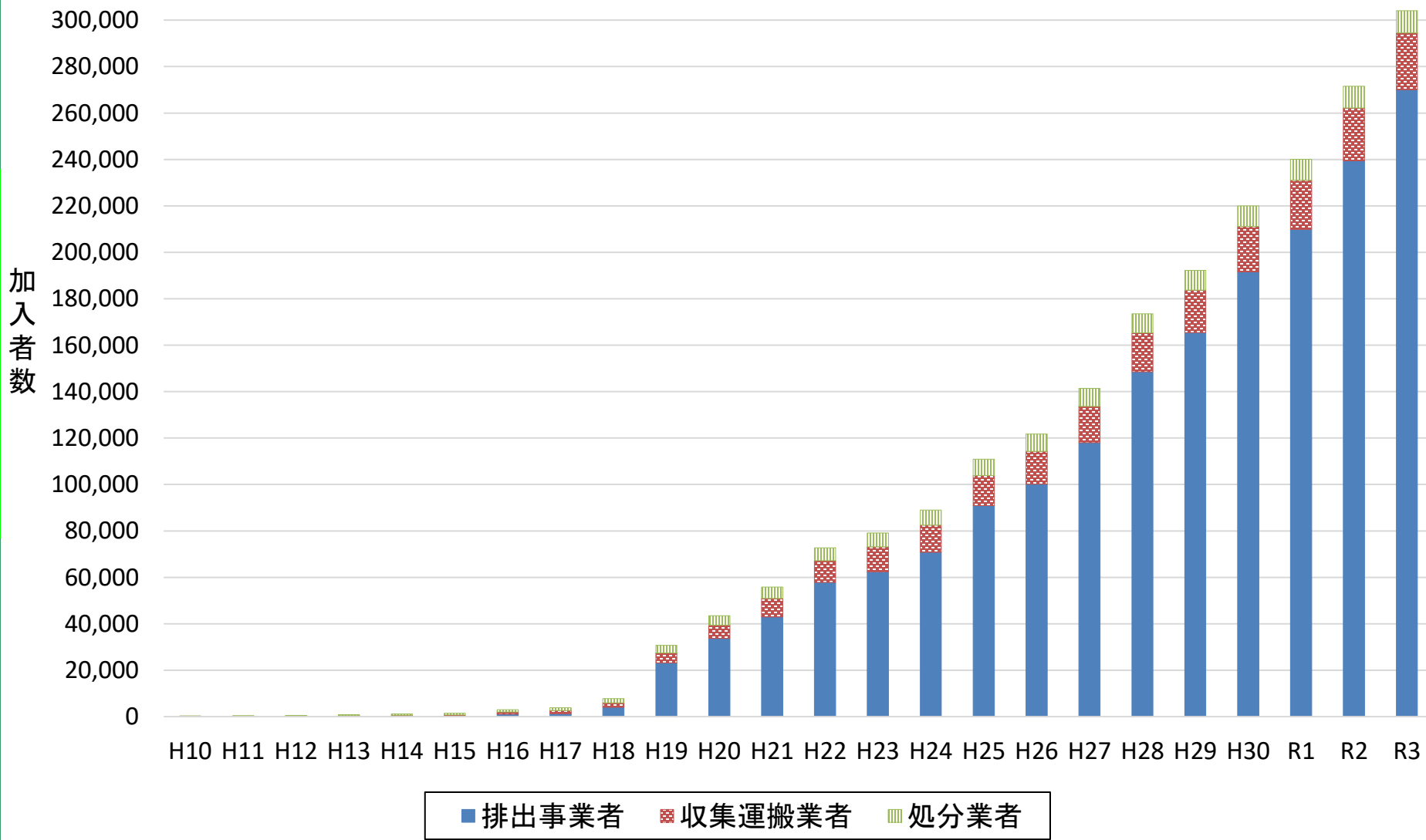
※1 マニフェスト年間登録件数は、マニフェスト登録（予約登録を含む）の件数。

※2 電子化率は、電子マニフェスト登録件数及び紙マニフェストの交付枚数(推計)の合計値に占める電子マニフェスト登録件数の割合。

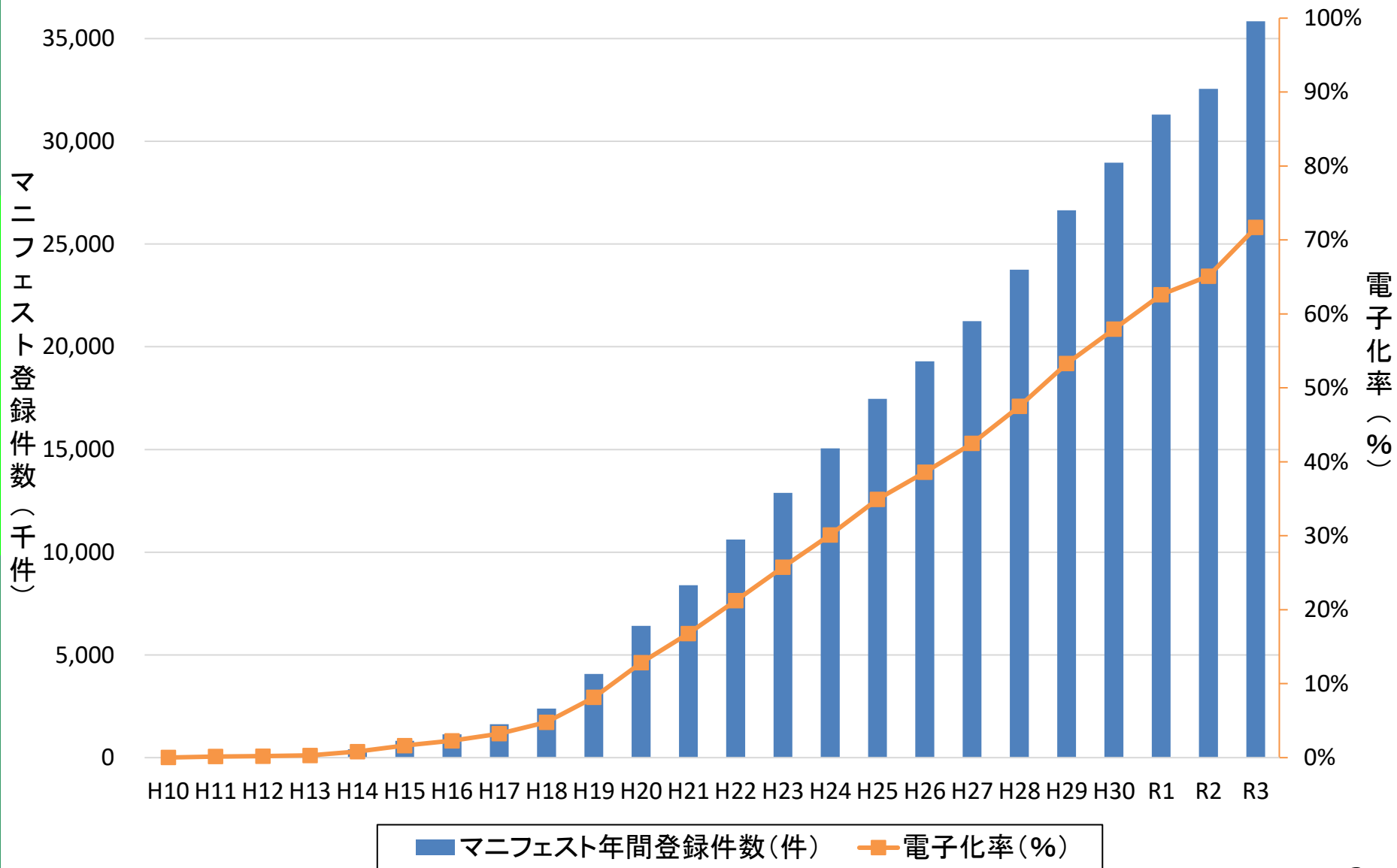
【電子化率の算出方法】

電子と紙の合計値を5,000万として算出

# 年度別加入者数の推移(平成10年度～)



# 年度別登録件数と電子化の推移(平成10年度～)

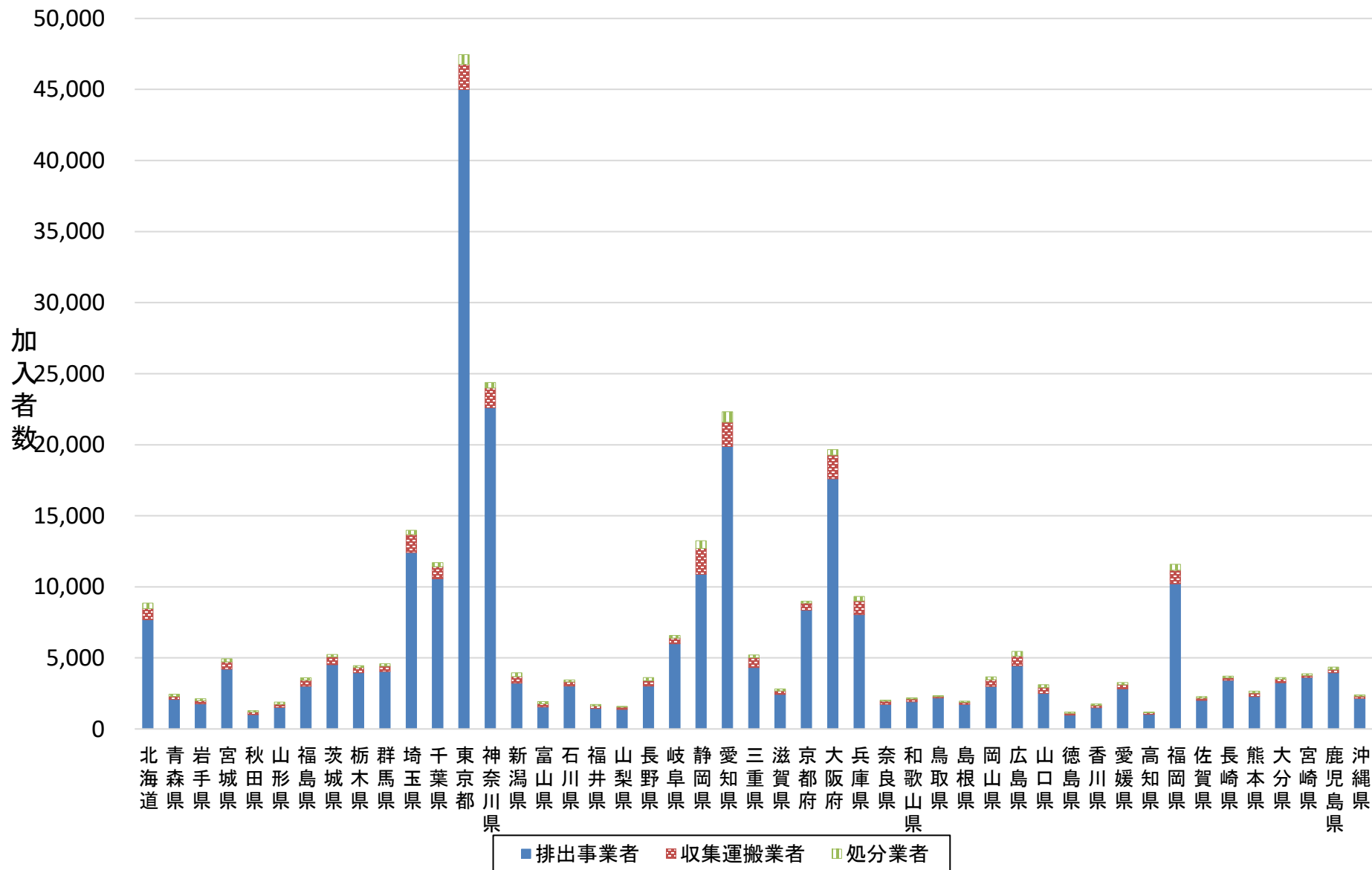


# 都道府県別加入者数(令和4年3月31日現在)

都道府県名	排出事業者	収集運搬業者	処分業者	合計
北海道	7,680	793	392	8,865
青森県	2,085	219	136	2,440
岩手県	1,760	241	134	2,135
宮城県	4,212	515	217	4,944
秋田県	1,012	175	105	1,292
山形県	1,515	227	155	1,897
福島県	2,992	441	166	3,599
茨城県	4,521	550	164	5,235
栃木県	3,954	360	139	4,453
群馬県	4,036	382	167	4,585
埼玉県	12,406	1,276	305	13,987
千葉県	10,566	861	279	11,706
東京都	44,984	1,772	699	47,455
神奈川県	22,608	1,386	392	24,386
新潟県	3,211	477	271	3,959
富山県	1,547	238	150	1,935
石川県	3,023	299	126	3,448
福井県	1,439	180	102	1,721
山梨県	1,373	164	61	1,598
長野県	3,012	384	225	3,621
岐阜県	5,991	415	177	6,583
静岡県	10,879	1,838	531	13,248
愛知県	19,878	1,700	741	22,319
三重県	4,316	705	196	5,217

都道府県名	排出事業者	収集運搬業者	処分業者	合計
滋賀県	2,422	262	126	2,810
京都府	8,357	510	133	9,000
大阪府	17,592	1,687	374	19,653
兵庫県	8,039	969	313	9,321
奈良県	1,725	242	65	2,032
和歌山県	1,911	207	79	2,197
鳥取県	2,175	105	58	2,338
島根県	1,732	147	88	1,967
岡山県	2,987	489	201	3,677
広島県	4,442	682	344	5,468
山口県	2,497	413	210	3,120
徳島県	972	143	68	1,183
香川県	1,485	176	107	1,768
愛媛県	2,814	298	153	3,265
高知県	1,021	115	54	1,190
福岡県	10,221	946	428	11,595
佐賀県	2,017	162	99	2,278
長崎県	3,422	188	113	3,723
熊本県	2,285	242	139	2,666
大分県	3,247	252	124	3,623
宮崎県	3,619	151	109	3,879
鹿児島県	3,960	235	152	4,347
沖縄県	2,149	165	86	2,400
合計	270,091	24,384	9,653	304,128

# 都道府県別加入者数グラフ(令和4年3月31日現在)



# 都道府県・政令市別加入者数①（令和4年3月31日現在）

都道府県・政令市名	排出事業者数	収集運搬業者数	処分業者数	合計
北海道	3,324	473	281	4,078
札幌市	3,637	244	68	3,949
函館市	339	39	16	394
旭川市	380	37	27	444
道計	7,680	793	392	8,865
青森県	1,113	121	76	1,310
青森市	525	42	22	589
八戸市	447	56	38	541
県計	2,085	219	136	2,440
岩手県	1,265	203	109	1,577
盛岡市	495	38	25	558
県計	1,760	241	134	2,135
宮城県	1,609	323	124	2,056
仙台市	2,603	192	93	2,888
県計	4,212	515	217	4,944
秋田県	629	117	73	819
秋田市	383	58	32	473
県計	1,012	175	105	1,292
山形県	1,179	188	117	1,484
山形市	336	39	38	413
県計	1,515	227	155	1,897
福島県	1,342	196	87	1,625
郡山市	567	91	26	684
いわき市	501	109	38	648
福島市	582	45	15	642
県計	2,992	441	166	3,599
茨城県	4,109	507	157	4,773
水戸市	412	43	7	462
県計	4,521	550	164	5,235
栃木県	2,669	276	110	3,055
宇都宮市	1,285	84	29	1,398
県計	3,954	360	139	4,453
群馬県	2,284	244	107	2,635
前橋市	770	73	32	875
高崎市	982	65	28	1,075
県計	4,036	382	167	4,585
埼玉県	7,723	847	213	8,783
さいたま市	2,513	215	58	2,786
川越市	650	40	8	698
越谷市	599	54	13	666
川口市	921	120	13	1,054
県計	12,406	1,276	305	13,987

都道府県・政令市名	排出事業者数	収集運搬業者数	処分業者数	合計
千葉県	6,439	582	208	7,229
千葉市	2,455	173	49	2,677
船橋市	1,084	58	12	1,154
柏市	588	48	10	646
県計	10,566	861	279	11,706
東京都	43,827	1,680	661	46,168
八王子市	1,157	92	38	1,287
都計	44,984	1,772	699	47,455
神奈川県	6,048	405	112	6,565
横浜市	8,562	568	149	9,279
川崎市	5,657	232	70	5,959
横須賀市	915	67	17	999
相模原市	1,426	114	44	1,584
県計	22,608	1,386	392	24,386
新潟県	1,880	295	172	2,347
新潟市	1,331	182	99	1,612
県計	3,211	477	271	3,959
富山県	833	134	80	1,047
富山市	714	104	70	888
県計	1,547	238	150	1,935
石川県	1,381	161	53	1,595
金沢市	1,642	138	73	1,853
県計	3,023	299	126	3,448
福井県	812	112	58	982
福井市	627	68	44	739
県計	1,439	180	102	1,721
山梨県	987	134	53	1,174
甲府市	386	30	8	424
県計	1,373	164	61	1,598
長野県	2,077	249	153	2,479
長野市	567	93	56	716
松本市	368	42	16	426
県計	3,012	384	225	3,621
岐阜県	4,529	331	151	5,011
岐阜市	1,462	84	26	1,572
県計	5,991	415	177	6,583
静岡県	6,174	1,181	348	7,703
静岡市	2,095	346	101	2,542
浜松市	2,610	311	82	3,003
県計	10,879	1,838	531	13,248
愛知県	9,021	788	368	10,177
名古屋市	7,549	553	215	8,317
豊田市	955	160	46	1,161
豊橋市	790	93	51	934
岡崎市	782	66	42	890
一宮市	781	40	19	840
県計	19,878	1,700	741	22,319

# 都道府県・政令市別加入者数②（令和4年3月31日現在）

都道府県・政令市名	排出事業者数	収集運搬業者数	処分業者数	合計
三重県	4,316	705	196	5,217
滋賀県	1,765	209	109	2,083
大津市	657	53	17	727
県計	2,422	262	126	2,810
京都府	2,568	216	70	2,854
京都市	5,789	294	63	6,146
府計	8,357	510	133	9,000
大阪府	3,971	473	108	4,552
大阪市	8,473	716	154	9,343
堺市	1,252	171	33	1,456
東大阪市	852	108	19	979
高槻市	429	36	21	486
豊中市	613	30	5	648
枚方市	633	44	11	688
寝屋川市	302	28	7	337
吹田市	620	33	2	655
府計	17,592	1,687	374	19,653
兵庫県	2,868	337	107	3,312
神戸市	2,531	253	102	2,886
姫路市	778	162	56	996
尼崎市	852	124	36	1,012
西宮市	651	52	2	705
明石市	359	41	10	410
県計	8,039	969	313	9,321
奈良県	1,244	196	56	1,496
奈良市	481	46	9	536
県計	1,725	242	65	2,032
和歌山県	1,079	99	41	1,219
和歌山市	832	108	38	978
県計	1,911	207	79	2,197
鳥取県	566	62	39	667
鳥取市	1,609	43	19	1,671
県計	2,175	105	58	2,338
島根県	648	114	68	830
松江市	1,084	33	20	1,137
県計	1,732	147	88	1,967
岡山県	966	164	64	1,194
岡山市	1,352	203	82	1,637
倉敷市	669	122	55	846
県計	2,987	489	201	3,677

都道府県・政令市名	排出事業者数	収集運搬業者数	処分業者数	合計
広島県	1,407	235	138	1,780
広島市	2,072	274	120	2,466
呉市	321	43	24	388
福山市	642	130	62	834
県計	4,442	682	344	5,468
山口県	2,037	354	173	2,564
下関市	460	59	37	556
県計	2,497	413	210	3,120
徳島県	972	143	68	1,183
香川県	792	103	69	964
高松市	693	73	38	804
県計	1,485	176	107	1,768
愛媛県	1,088	202	107	1,397
松山市	1,726	96	46	1,868
県計	2,814	298	153	3,265
高知県	496	54	28	578
高知市	525	61	26	612
県計	1,021	115	54	1,190
福岡県	3,719	374	174	4,267
北九州市	2,150	336	134	2,620
福岡市	3,646	186	79	3,911
久留米市	706	50	41	797
県計	10,221	946	428	11,595
佐賀県	2,017	162	99	2,278
長崎県	2,071	98	57	2,226
長崎市	786	46	33	865
佐世保市	565	44	23	632
県計	3,422	188	113	3,723
熊本県	1,270	147	94	1,511
熊本市	1,015	95	45	1,155
県計	2,285	242	139	2,666
大分県	1,454	104	52	1,610
大分市	1,793	148	72	2,013
県計	3,247	252	124	3,623
宮崎県	1,581	86	68	1,735
宮崎市	2,038	65	41	2,144
県計	3,619	151	109	3,879
鹿児島県	2,685	125	89	2,899
鹿児島市	1,275	110	63	1,448
県計	3,960	235	152	4,347
沖縄県	1,562	127	72	1,761
那覇市	587	38	14	639
県計	2,149	165	86	2,400

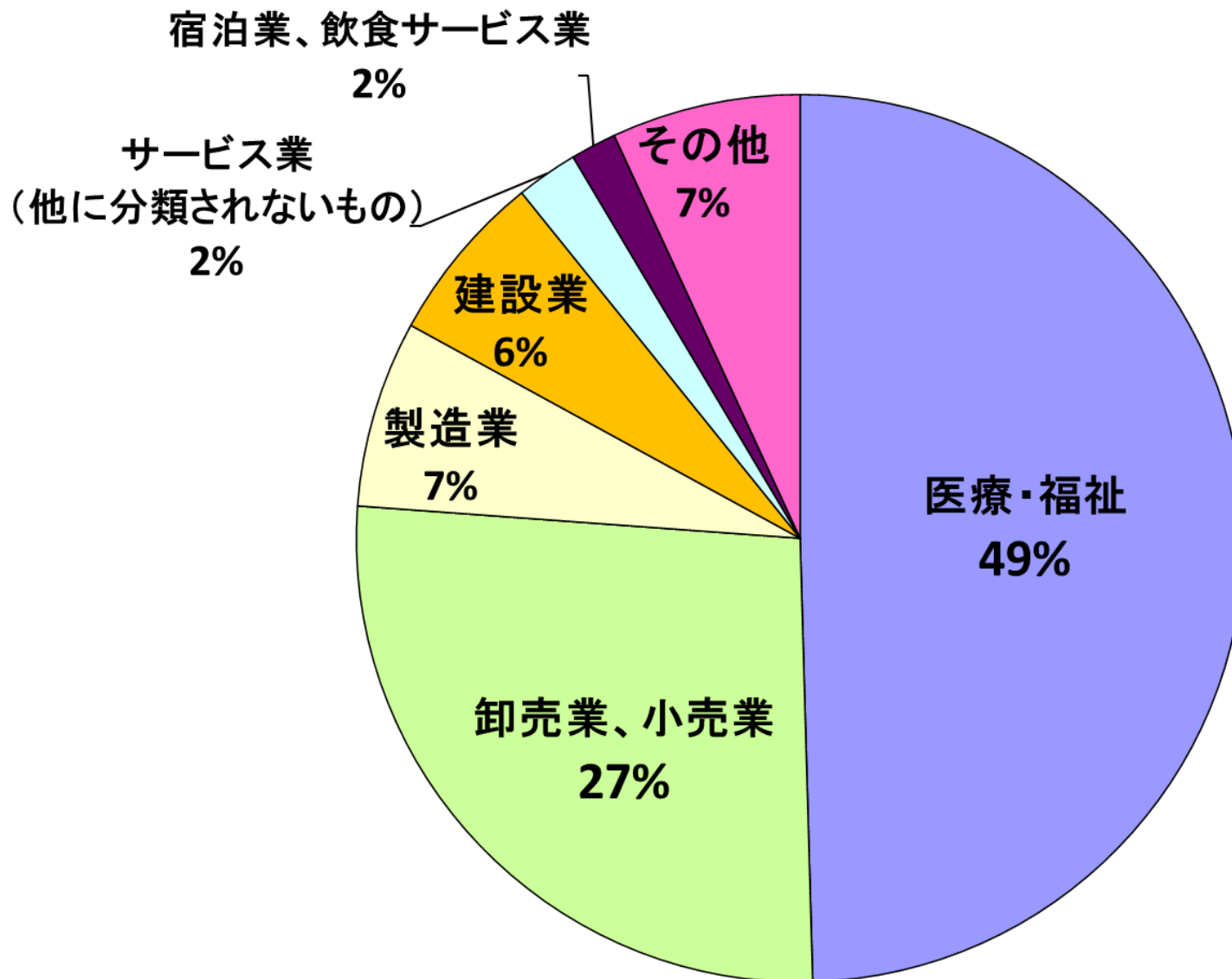


# 排出事業者の業種別加入者数(令和4年3月31日現在)

業種	加入者数	構成比
医療、福祉	133,823	49.5%
卸売業、小売業	71,887	26.6%
製造業	18,376	6.8%
建設業	16,840	6.2%
サービス業(他に分類されないもの)	6,073	2.2%
宿泊業、飲食サービス業	4,497	1.7%
農業、林業	4,046	1.5%
学術研究、専門・技術サービス業	3,567	1.3%
生活関連サービス業、娯楽業	2,930	1.1%
不動産業、物品賃貸業	2,013	0.7%

業種	加入者数	構成比
運輸業、郵便業	1,704	0.6%
公務(他に分類されるものを除く)	566	0.2%
電気・ガス・熱供給・水道業	1,102	0.4%
教育、学習支援業	1,057	0.4%
情報通信業	855	0.3%
金融業、保険業	381	0.1%
複合サービス事業	302	0.1%
鉱業、採石業、砂利採取業	47	0.0%
漁業	25	0.0%
合計	270,091	100%

# 排出事業者の業種別加入者数の構成比グラフ (令和4年3月31日現在)



# 排出事業者の業種別登録件数

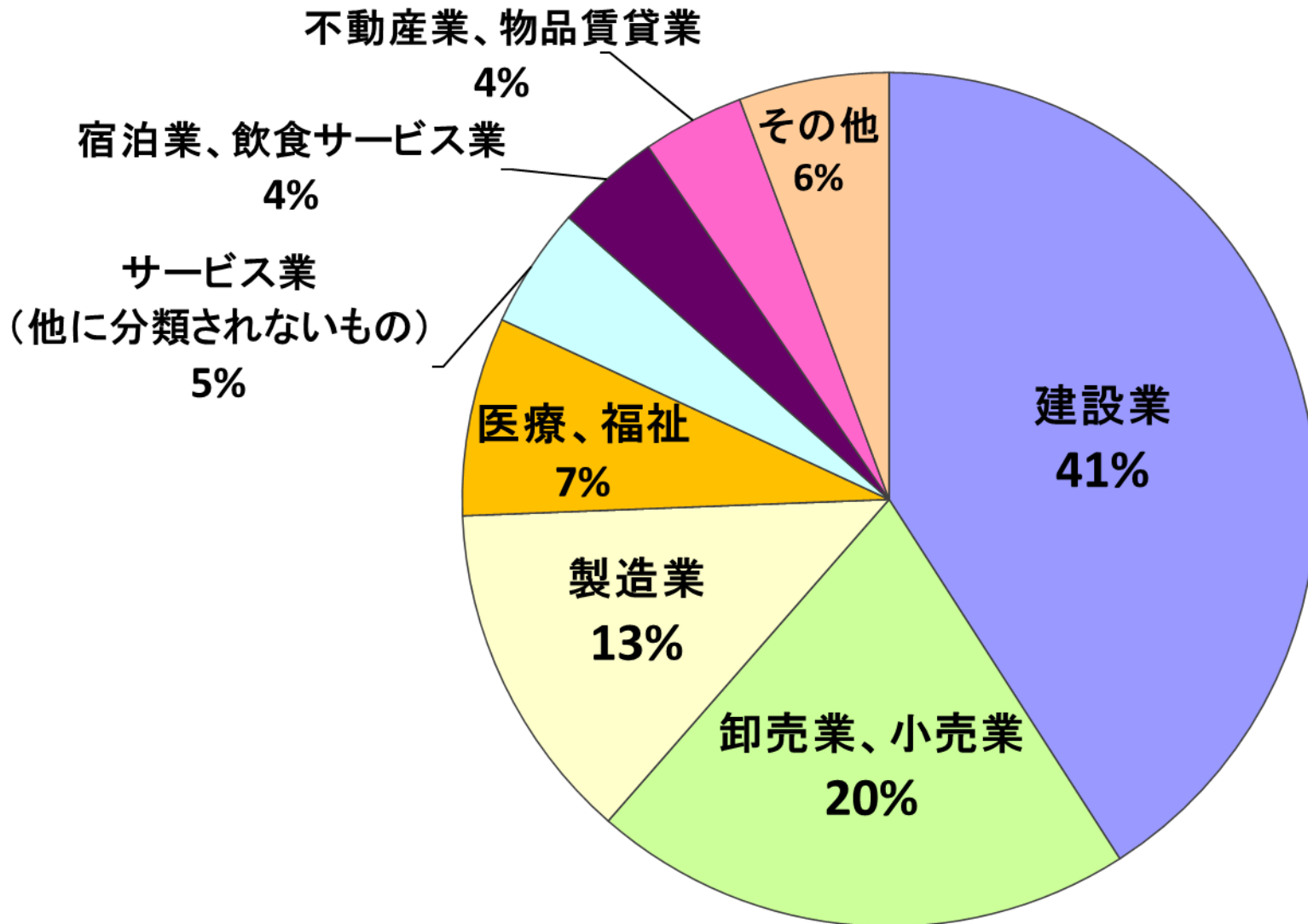
(令和3年4月～令和4年3月までの登録件数)

業種	登録件数	構成比
建設業	14,666,279	40.9%
卸売業、小売業	7,354,334	20.5%
製造業	4,645,315	13.0%
医療、福祉	2,697,522	7.5%
サービス業(他に分類されないもの)	1,638,349	4.6%
宿泊業、飲食サービス業	1,424,902	4.0%
不動産業、物品賃貸業	1,378,984	3.8%
電気・ガス・熱供給・水道業	539,254	1.5%
運輸業、郵便業	498,186	1.4%
公務(他に分類されるものを除く)	312,361	0.9%

業種	登録件数	構成比
教育、学習支援業	142,962	0.4%
生活関連サービス業、娯楽業	127,021	0.4%
情報通信業	126,035	0.4%
学術研究、専門・技術サービス業	101,933	0.3%
金融業、保険業	99,906	0.3%
農業、林業	47,890	0.1%
複合サービス事業	34,785	0.1%
鉱業、採石業、砂利採取業	8,401	0.0%
漁業	1,268	0.0%
合計	35,845,687	100%

# 排出事業者の業種別登録件数の構成比グラフ

(令和3年4月～令和4年3月までの登録件数)



# 都道府県別年間登録件数（令和3年度）

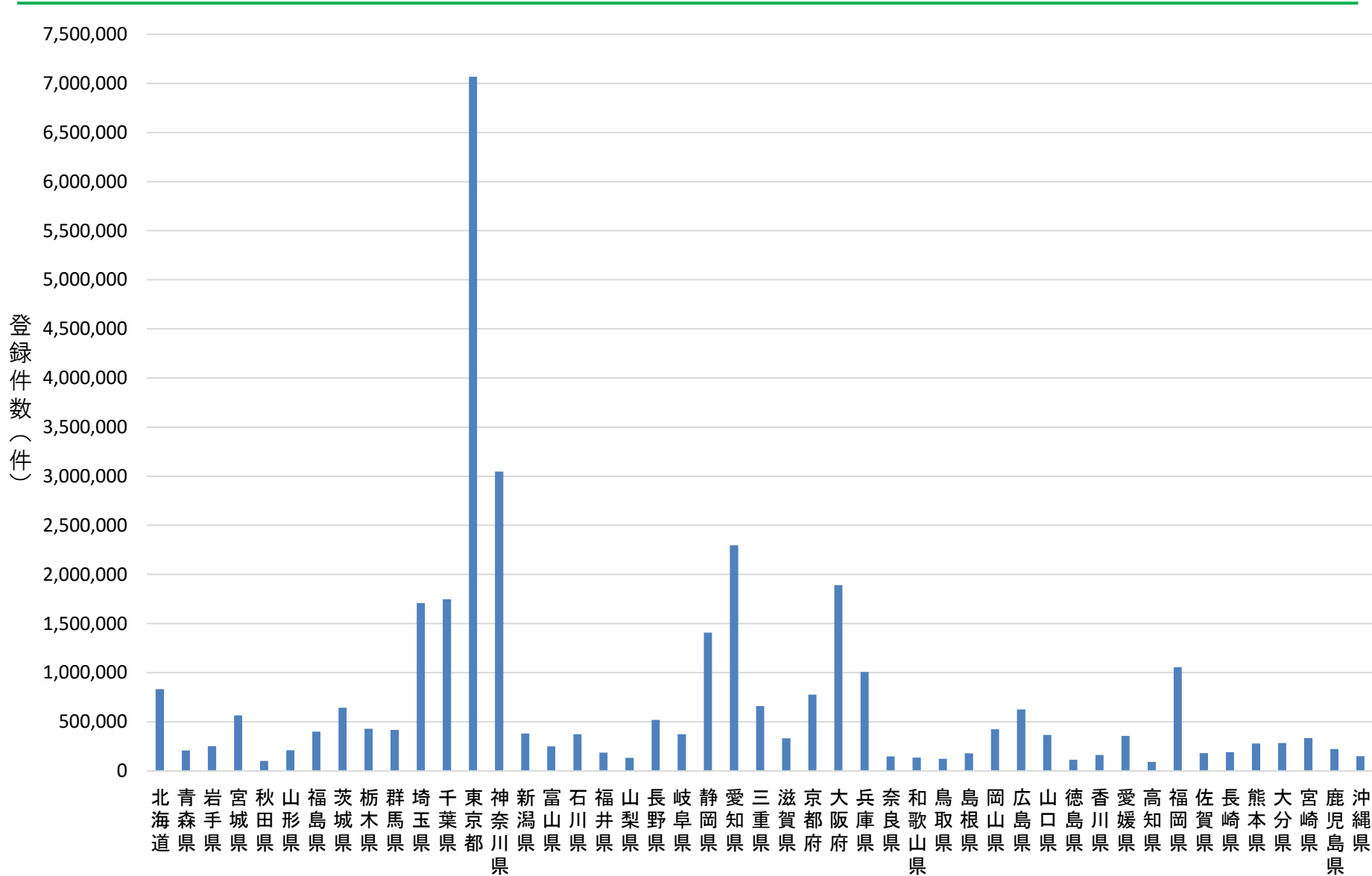
都道府県名	登録件数(件)※	委託量(t)	1件当たりの委託量(t/件)
北海道	831,512	2,148,567	2.6
青森県	209,038	463,706	2.2
岩手県	251,235	808,695	3.2
宮城県	564,718	1,663,792	2.9
秋田県	101,191	631,439	6.2
山形県	211,337	687,224	3.3
福島県	399,202	3,090,515	7.7
茨城県	643,947	3,183,316	4.9
栃木県	428,914	1,160,456	2.7
群馬県	416,410	887,464	2.1
埼玉県	1,709,037	2,900,199	1.7
千葉県	1,747,571	4,426,678	2.5
東京都	7,067,439	10,255,155	1.5
神奈川県	3,047,216	5,552,861	1.8
新潟県	379,959	1,172,755	3.1
富山県	249,632	1,169,073	4.7
石川県	373,761	1,110,606	3.0
福井県	185,889	825,173	4.4
山梨県	131,801	313,273	2.4
長野県	518,129	867,296	1.7
岐阜県	373,346	1,122,914	3.0
静岡県	1,407,717	4,747,128	3.4
愛知県	2,298,002	8,106,167	3.5
三重県	659,840	2,412,437	3.7

都道府県名	登録件数(件)※	委託量(t)	1件当たりの委託量(t/件)
滋賀県	332,310	940,930	2.8
京都府	777,323	1,853,313	2.4
大阪府	1,892,037	6,848,596	3.6
兵庫県	1,008,217	4,096,390	4.1
奈良県	147,701	341,514	2.3
和歌山県	134,133	650,976	4.9
鳥取県	122,051	189,948	1.6
島根県	178,876	442,206	2.5
岡山県	423,619	1,685,114	4.0
広島県	625,879	2,271,594	3.6
山口県	366,029	1,820,023	5.0
徳島県	112,777	835,770	7.4
香川県	162,606	388,092	2.4
愛媛県	355,970	1,353,514	3.8
高知県	92,570	329,889	3.6
福岡県	1,055,555	4,985,667	4.7
佐賀県	180,522	404,096	2.2
長崎県	191,808	865,205	4.5
熊本県	278,985	580,266	2.1
大分県	282,388	723,464	2.6
宮崎県	334,763	592,275	1.8
鹿児島県	223,068	387,027	1.7
沖縄県	148,789	526,149	3.5
合計	33,634,819	92,818,910	2.8

※ 登録件数はマニフェスト登録日に基づいて集計(予約登録・広域認定等利用分は除く)したものである。(以下、同じ)

※ 各都道府県の委託量は、四捨五入しているため、合算した値は合計値と異なる場合がある。

# 都道府県別年間登録件数グラフ（令和3年度）



# 都道府県・政令市別年間登録件数 ① (令和3年度)

都道府県・政令市名	登録件数※	委託量	1件当たりの委託量(t/件)
北海道	358,145	1,368,177	3.8
札幌市	403,387	731,816	1.8
函館市	25,052	22,015	0.9
旭川市	44,928	26,559	0.6
道 計	831,512	2,148,567	2.6
青森県	112,493	192,423	1.7
青森市	51,805	115,676	2.2
八戸市	44,740	155,606	3.5
県 計	209,038	463,706	2.2
岩手県	187,204	703,881	3.8
盛岡市	64,031	104,815	1.6
県 計	251,235	808,695	3.2
宮城県	263,487	1,112,330	4.2
仙台市	301,231	551,463	1.8
県 計	564,718	1,663,792	2.9
秋田県	60,994	510,990	8.4
秋田市	40,197	120,448	3.0
県 計	101,191	631,439	6.2
山形県	174,041	632,508	3.6
山形市	37,296	54,716	1.5
県 計	211,337	687,224	3.3
福島県	199,331	2,078,682	10.4
郡山市	70,707	210,444	3.0
いわき市	79,977	688,318	8.6
福島市	49,187	113,070	2.3
県 計	399,202	3,090,515	7.7
茨城県	599,771	3,075,755	5.1
水戸市	44,176	107,562	2.4
茨城県	643,947	3,183,316	4.9
栃木県	292,376	883,758	3.0
宇都宮市	136,538	276,698	2.0
県 計	428,914	1,160,456	2.7
群馬県	252,183	699,814	2.8
前橋市	76,123	64,807	0.9
高崎市	88,104	122,843	1.4
県 計	416,410	887,464	2.1
埼玉県	1,091,182	2,054,652	1.9
さいたま市	357,389	515,101	1.4
川越市	80,517	93,600	1.2
越谷市	67,860	64,209	0.9
川口市	112,089	172,637	1.5
県 計	1,709,037	2,900,199	1.7

都道府県・政令市名	登録件数※	委託量	1件当たりの委託量(t/件)
千葉県	1,050,479	3,076,600	2.9
千葉市	412,961	769,648	1.9
船橋市	185,724	386,602	2.1
柏市	98,407	193,827	2.0
県 計	1,747,571	4,426,678	2.5
東京都	6,887,111	10,080,330	1.5
八王子市	180,328	174,825	1.0
都 計	7,067,439	10,255,155	1.5
神奈川県	830,805	1,605,604	1.9
横浜市	1,187,897	2,076,388	1.7
川崎市	706,904	1,282,465	1.8
横須賀市	119,480	208,532	1.7
相模原市	202,130	379,872	1.9
県 計	3,047,216	5,552,861	1.8
新潟県	217,618	674,498	3.1
新潟市	162,341	498,257	3.1
県 計	379,959	1,172,755	3.1
富山県	125,921	514,690	4.1
富山市	123,711	654,383	5.3
県 計	249,632	1,169,073	4.7
石川県	208,964	837,838	4.0
金沢市	164,797	272,767	1.7
県 計	373,761	1,110,606	3.0
福井県	118,972	587,841	4.9
福井市	66,917	237,332	3.5
県 計	185,889	825,173	4.4
山梨県	104,427	270,099	2.6
甲府市	27,374	43,174	1.6
県 計	131,801	313,273	2.4
長野県	345,159	559,944	1.6
長野市	119,466	224,607	1.9
松本市	53,504	82,745	1.5
県 計	518,129	867,296	1.7
岐阜県	304,773	958,515	3.1
岐阜市	68,573	164,400	2.4
県 計	373,346	1,122,914	3.0
静岡県	950,000	3,566,455	3.8
静岡市	210,411	581,974	2.8
浜松市	247,306	598,700	2.4
県 計	1,407,717	4,747,128	3.4
愛知県	1,176,441	5,220,318	4.4
名古屋市	661,778	1,925,733	2.9
豊田市	218,494	403,189	1.8
豊橋市	85,101	259,812	3.1
岡崎市	77,914	141,099	1.8
一宮市	78,274	156,016	2.0
県 計	2,298,002	8,106,167	3.5

※ 各都道府県の委託量は、四捨五入しているため、合算した値は合計値と異なる場合がある。

# 都道府県・政令市別年間登録件数 ② (令和3年度)

都道府県・政令市名	登録件数*	委託量	1件当たりの委託量(㍊/件)
三重県	659,840	2,412,437	3.7
滋賀県	254,246	752,924	3.0
大津市	78,064	188,007	2.4
県計	332,310	940,930	2.8
京都府	253,476	1,105,178	4.4
京都市	523,847	748,134	1.4
府計	777,323	1,853,313	2.4
大阪府	408,862	1,284,750	3.1
大阪市	918,118	3,375,690	3.7
堺市	153,332	545,931	3.6
東大阪市	69,851	195,367	2.8
高槻市	54,584	192,094	3.5
豊中市	65,230	356,763	5.5
枚方市	75,403	326,888	4.3
寝屋川市	32,614	123,913	3.8
八尾市	38,439	94,104	2.4
吹田市	75,604	353,098	4.7
府計	1,892,037	6,848,596	37.4
兵庫県	320,633	1,220,143	3.8
神戸市	298,205	1,197,996	4.0
姫路市	138,177	792,056	5.7
尼崎市	101,836	269,677	2.6
西宮市	95,353	333,421	3.5
明石市	54,013	283,097	5.2
県計	1,008,217	4,096,390	4.1
奈良県	103,091	226,873	2.2
奈良市	44,610	114,641	2.6
県計	147,701	341,514	2.3
和歌山県	63,500	243,439	3.8
和歌山市	70,633	407,537	5.8
県計	134,133	650,976	4.9
鳥取県	53,406	127,474	2.4
鳥取市	68,645	62,474	0.9
県計	122,051	189,948	1.6
島根県	80,681	349,277	4.3
松江市	98,195	92,929	0.9
県計	178,876	442,206	2.5
岡山県	122,550	334,562	2.7
岡山市	168,263	436,486	2.6
倉敷市	132,806	914,066	6.9
県計	423,619	1,685,114	4.0

都道府県・政令市名	登録件数*	委託量	1件当たりの委託量(㍊/件)
広島県	228,857	980,095	4.3
広島市	271,693	700,657	2.6
呉市	32,667	244,836	7.5
福山市	92,662	346,006	3.7
県計	625,879	2,271,594	3.6
山口県	316,815	1,646,711	5.2
下関市	49,214	173,313	3.5
県計	366,029	1,820,023	5.0
徳島県	112,777	835,770	7.4
香川県	83,568	223,642	2.7
高松市	79,038	164,450	2.1
県計	162,606	388,092	2.4
愛媛県	140,290	1,133,600	8.1
松山市	215,680	219,914	1.0
県計	355,970	1,353,514	3.8
高知県	41,724	96,500	2.3
高知市	50,846	233,390	4.6
県計	92,570	329,889	3.6
福岡県	393,539	2,571,130	6.5
北九州市	272,640	1,468,237	5.4
福岡市	348,459	792,381	2.3
久留米市	40,917	153,919	3.8
県計	1,055,555	4,985,667	4.7
佐賀県	180,522	404,096	2.2
長崎県	87,073	663,777	7.6
長崎市	64,691	128,445	2.0
佐世保市	40,044	72,983	1.8
県計	191,808	865,205	4.5
熊本県	169,126	394,733	2.3
熊本市	109,859	185,532	1.7
県計	278,985	580,266	2.1
大分県	77,956	319,794	4.1
大分市	204,432	403,670	2.0
県計	282,388	723,464	2.6
宮崎県	187,368	505,632	2.7
宮崎市	147,395	86,643	0.6
県計	334,763	592,275	1.8
鹿児島県	120,126	286,572	2.4
鹿児島市	102,942	100,455	1.0
県計	223,068	387,027	1.7
沖縄県	116,210	469,111	4.0
那覇市	32,579	57,039	1.8
県計	148,789	526,149	3.5

※ 各都道府県の委託量は、四捨五入しているため、合算した値は合計値と異なる場合がある。